

2階レストラン

「かおりひめ」営業時間 短縮のお知らせ (期間延長)

R3年1月11日(月)まで22時閉店

【営業時間】

昼 11:00～15:30(15:00 LO)

夜 17:00～22:00(21:00 LO)

お客様各位

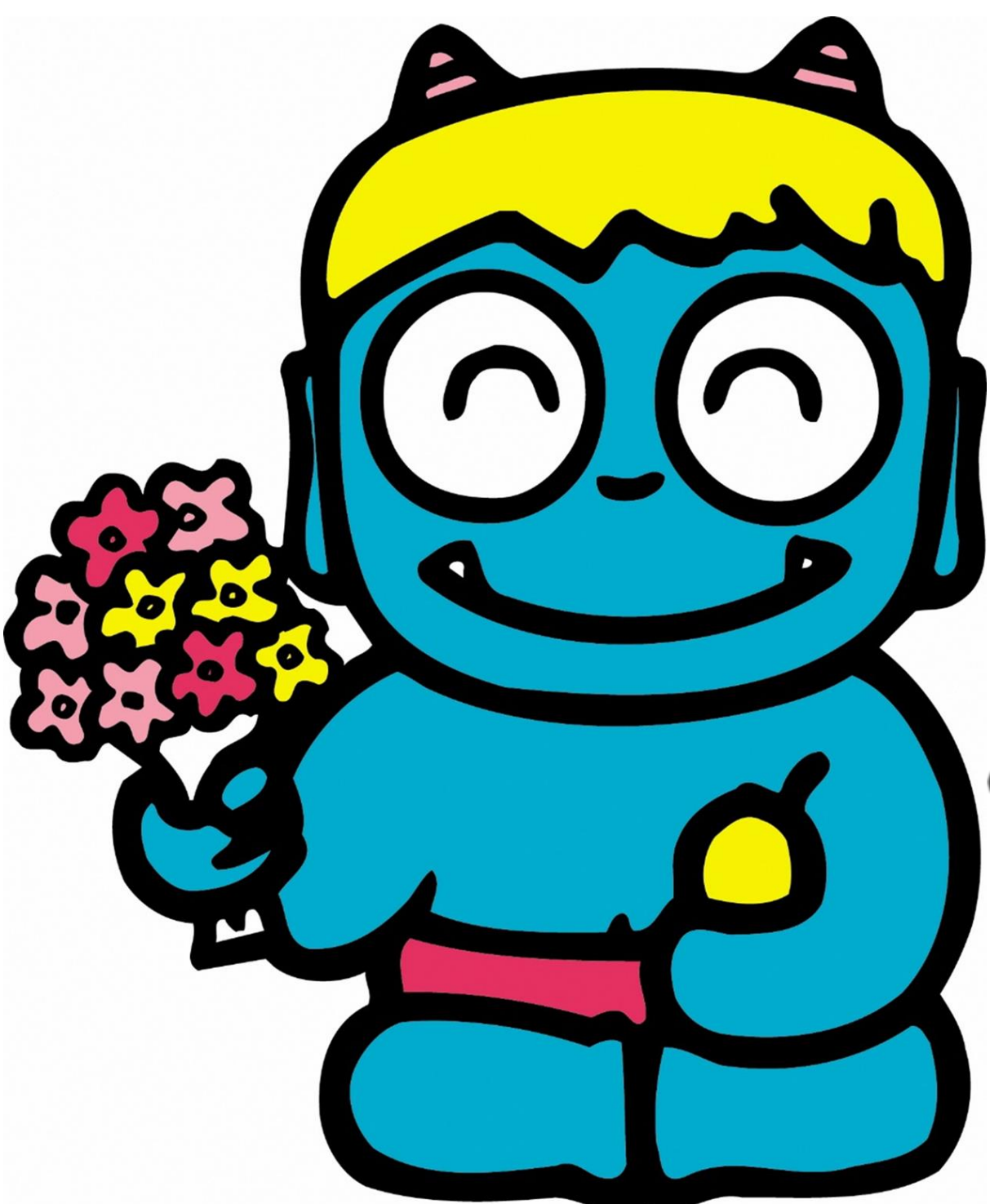
日頃よりご愛顧いただき、誠にありがとうございます。

この度、東京都の時間短縮営業の要請期間が延長されたこと
により、12月17日(木)までとしていた短縮営業を延長し、

令和3年1月11日(月)まで22時閉店

といたします。

お客様にはご不便をおかけいたしますが、どうかご理解いただきます
ますよう、よろしくお願いいたします。



せとうち向彩館

郷土・せとうち料理

かおりひめ

香媛

